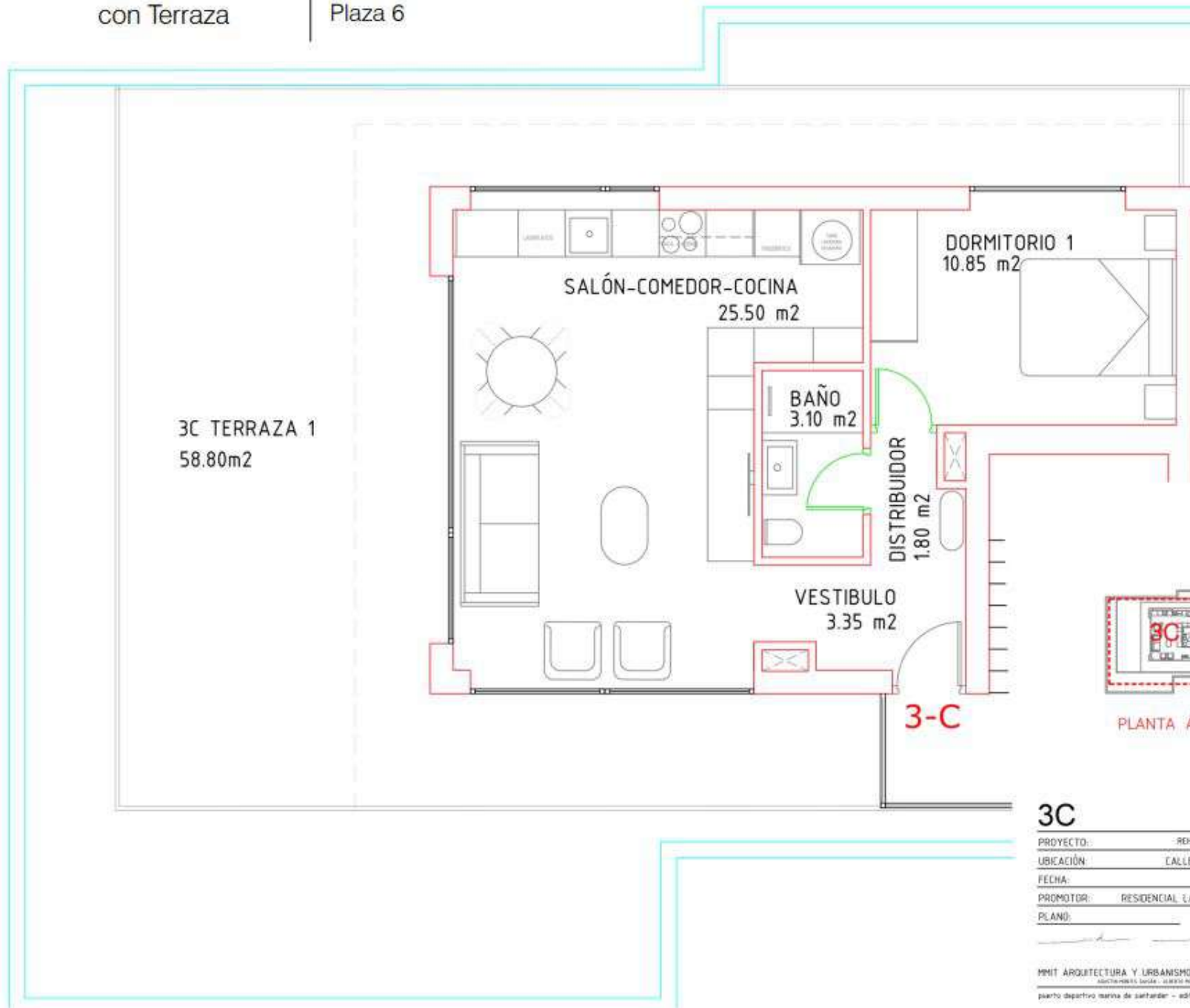


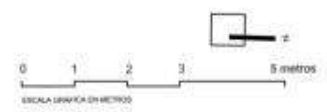
PLANTA ÁTICO-3°C
con Terraza

315.000€
Plaza 6



3-C

VESTIBULO	3.35 m ²
COCINA_SALÓN_COM	25.50 m ²
BAÑO	3.10 m ²
DORMITORIO 1	10.85 m ²
DISTRIBUIDOR	1.80 m ²
SUP. ÚTIL	44.60 m ²
SUP. CONSTR.	52.90 m ²
SUP. EXTERIOR*	58.80 m ²



3C

PROYECTO:	REH. HOTEL PARA APARTAMENTOS
UBICACIÓN:	CALLE CEBALLOS 75 - SUANCES
FECHA:	ABRIL 2024
PROMOTOR:	RESIDENCIAL LA CONCHA DE SUANCES S.L
PLANO:	PLANTA ÁTICO 1/50
	UNIDADES: METROS

MMIT ARQUITECTURA Y URBANISMO S.L.P.
AGENCIÓN DE SERVICIOS DE INGENIERÍA Y ARQUITECTURA
 puerto deportivo marina de cañabral - edificio osuna 5 - 305 - 29600 - teléfono - fax: 942.30.90.30 - www.mmitarquitectos.com



*Los planos e infografías que se presentan podrán sufrir cuantas modificaciones sean necesarias por parte de los Arquitectos Directores de Obra, así como por parte de la Administración Pública competente.