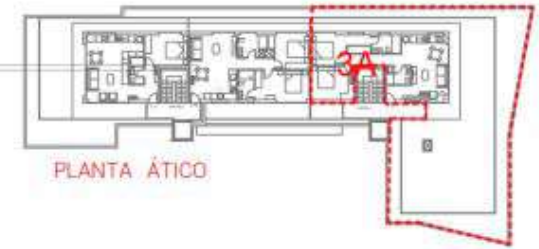
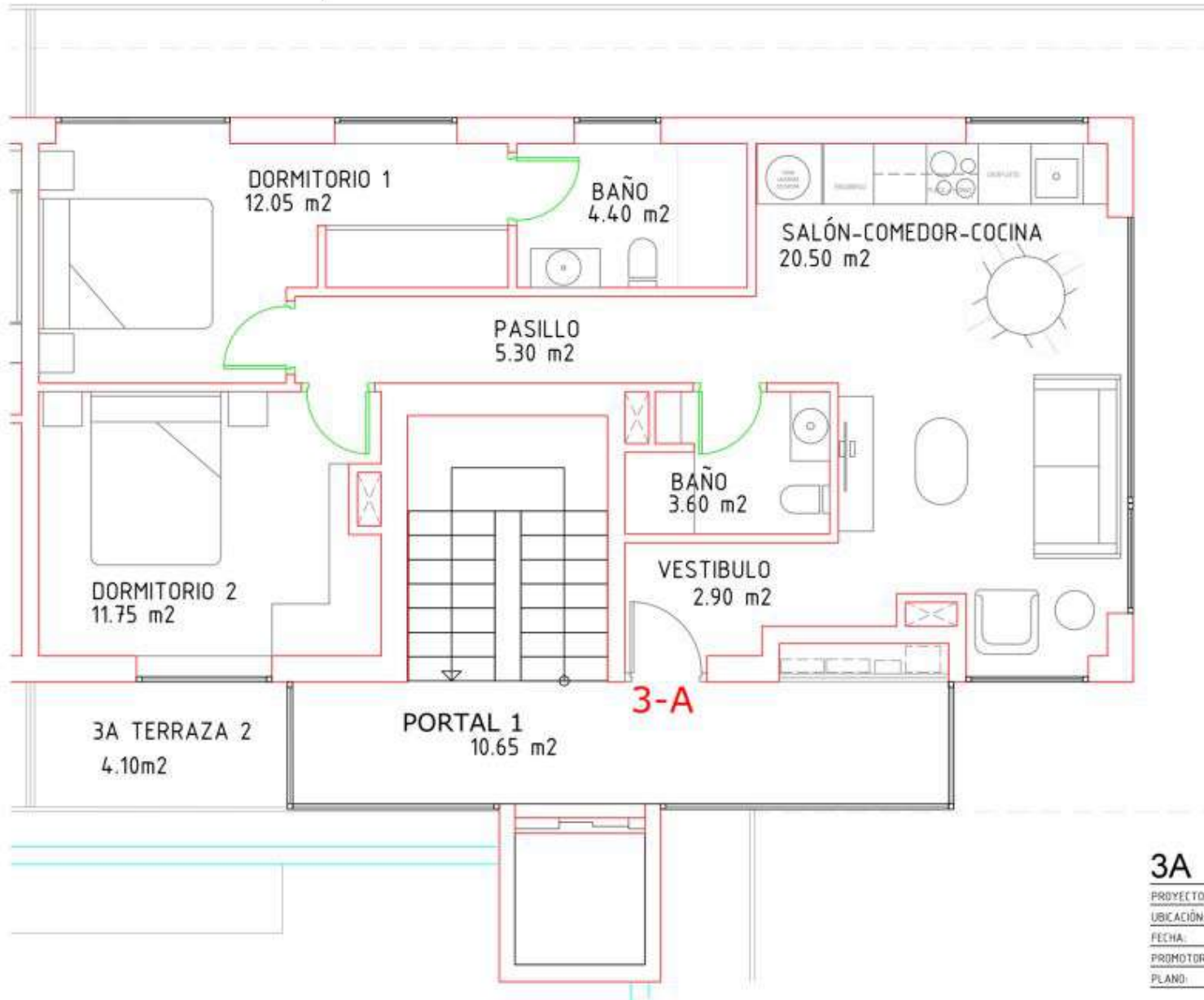


**PLANTA ÁTICO-3ºA**  
con Terraza

**445.000€**  
Plaza 8

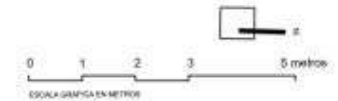


PLANTA ÁTICO



**3A TERRAZA 1**  
130.70 m<sup>2</sup>

3-A	
VESTIBULO	2.90 m <sup>2</sup>
COCINA_SALON_COM	20.50 m <sup>2</sup>
BAÑO	3.60 m <sup>2</sup>
DORMITORIO 1	12.05 m <sup>2</sup>
BAÑO	4.40 m <sup>2</sup>
DORMITORIO 2	11.75 m <sup>2</sup>
PASILLO	5.30 m <sup>2</sup>
SUP. UTIL.	60.50 m <sup>2</sup>
SUP. CONSTR.	73.55 m <sup>2</sup>
SUP. EXTERIOR*	(130.70+4.10)=134.80 m <sup>2</sup>



**3A**

PROYECTO: REH. HOTEL PARA APARTAMENTOS  
 UBICACIÓN: CALLE CEBALLOS 75 - SUANCES  
 FECHA: ABRIL 2024  
 PROMOTOR: RESIDENCIAL LA CONCHA DE SUANCES S.L.  
 PLANO: PLANTA ÁTICO A\_1/100  
 UNIDADES: METROS

MMIT ARQUITECTURA Y URBANISMO S.L.P.  
AVDA. DE LA CONCHA DE SUANCES, 10 - 51010 SUANCES (HUELVA) - AVDA. DE LA CONCHA DE SUANCES, 10 - 51010 SUANCES (HUELVA)  
 Puerto deportivo marina de Santander - edificio moure 5 - 515 - 55600 - telefono - fax: 942.36.90.31 - www.mmitarquitectos.com



\*Los planos e infografías que se presentan podrán sufrir cuantas modificaciones sean necesarias por parte de los Arquitectos Directores de Obra, así como por parte de la Administración Pública competente.