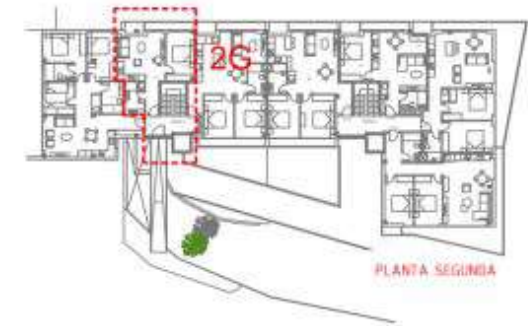
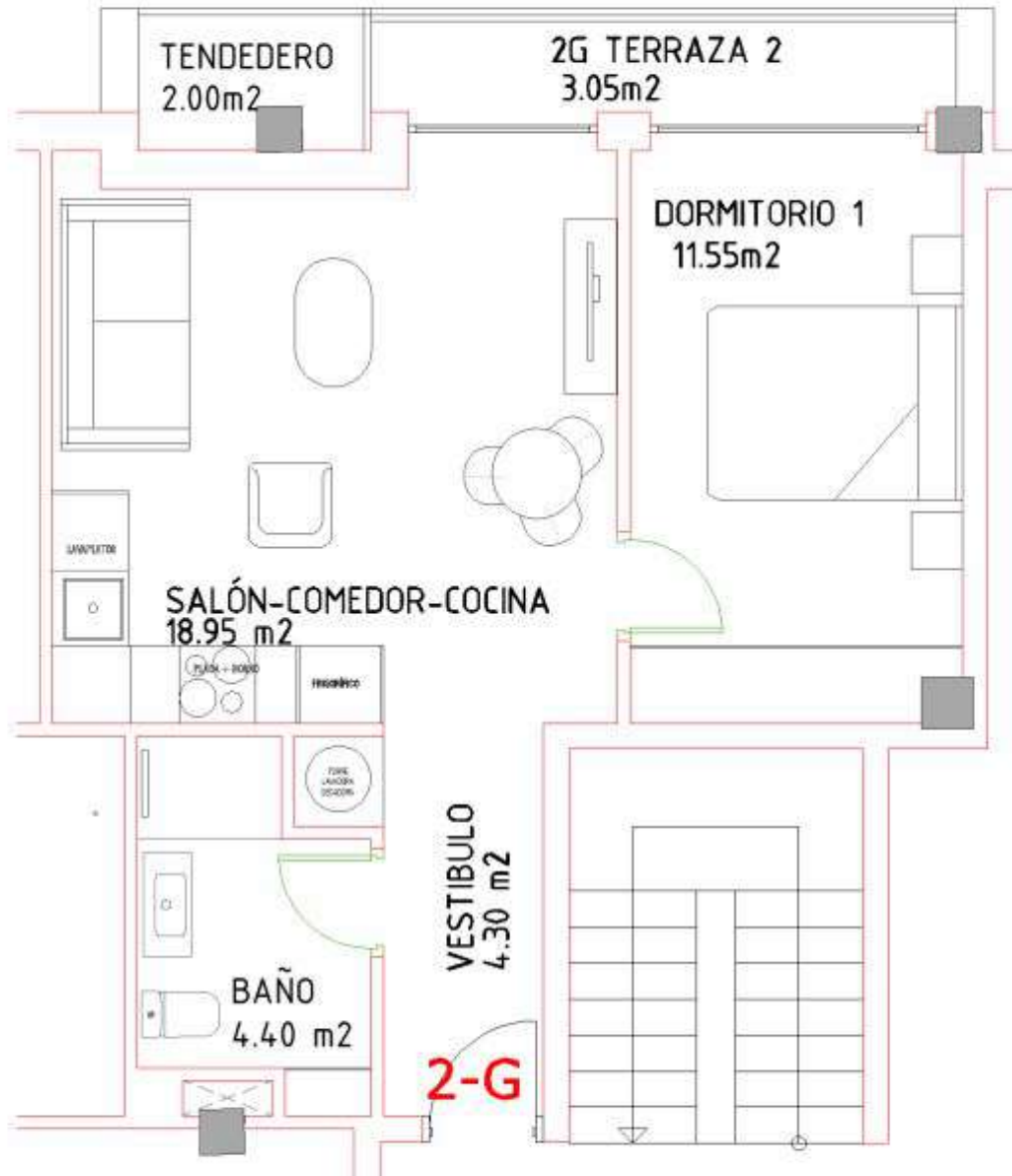


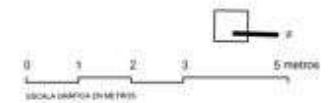
# PLANTA SEGUNDA - 2G

215.000€

Plaza 7



2-G	
VESTIBULO	4.30 m <sup>2</sup>
COCINA, SALÓN, COM	18.95 m <sup>2</sup>
BAÑO	4.40 m <sup>2</sup>
DORMITORIO 1	11.55 m <sup>2</sup>
TENEDERO	2.00 m <sup>2</sup>
SUP. ÚTIL	41.20 m <sup>2</sup>
SUP. CONSTR.	46.80 m <sup>2</sup>
SUP. EXTERIOR*	3.00 m <sup>2</sup>



## 2G

PROYECTO:	REH. HOTEL PARA APARTAMENTOS
UBICACIÓN:	CALLE CEBALLOS 75 - SUANCES
FECHA:	ABRIL 2024
PROMOTOR:	RESIDENCIAL LA CONCHA DE SUANCES S.L
PLANO:	PLANTA 2ª 2F 1/50
	UNIDADES: METROS

MMIT ARQUITECTURA Y URBANISMO S.L.P.

AVDA. DE LOS HERMANOS SAIZ - 46100 BURJASSOT (VALENCIA) - ESPAÑA - TEL: 96 35 94 30 - WWW.MMITARCHITECTOS.COM

puerta abierta martes de septiembre - oficina mauro 5 - 30 - 39650 - Teléfono - Fax: 942.35.94.30 - www.mmitarquitectos.com

