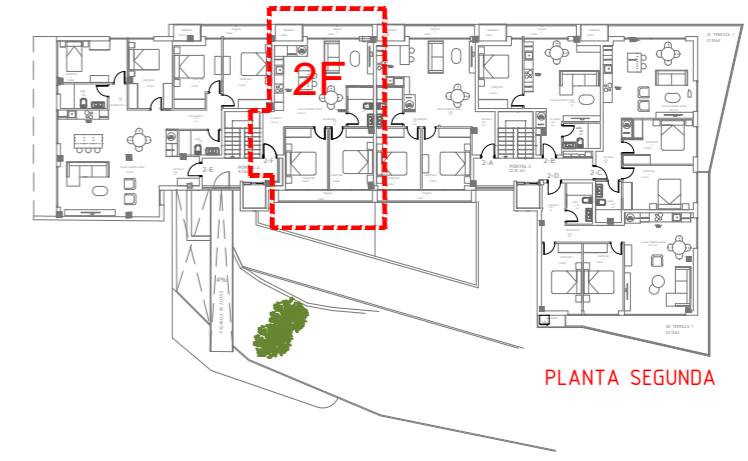
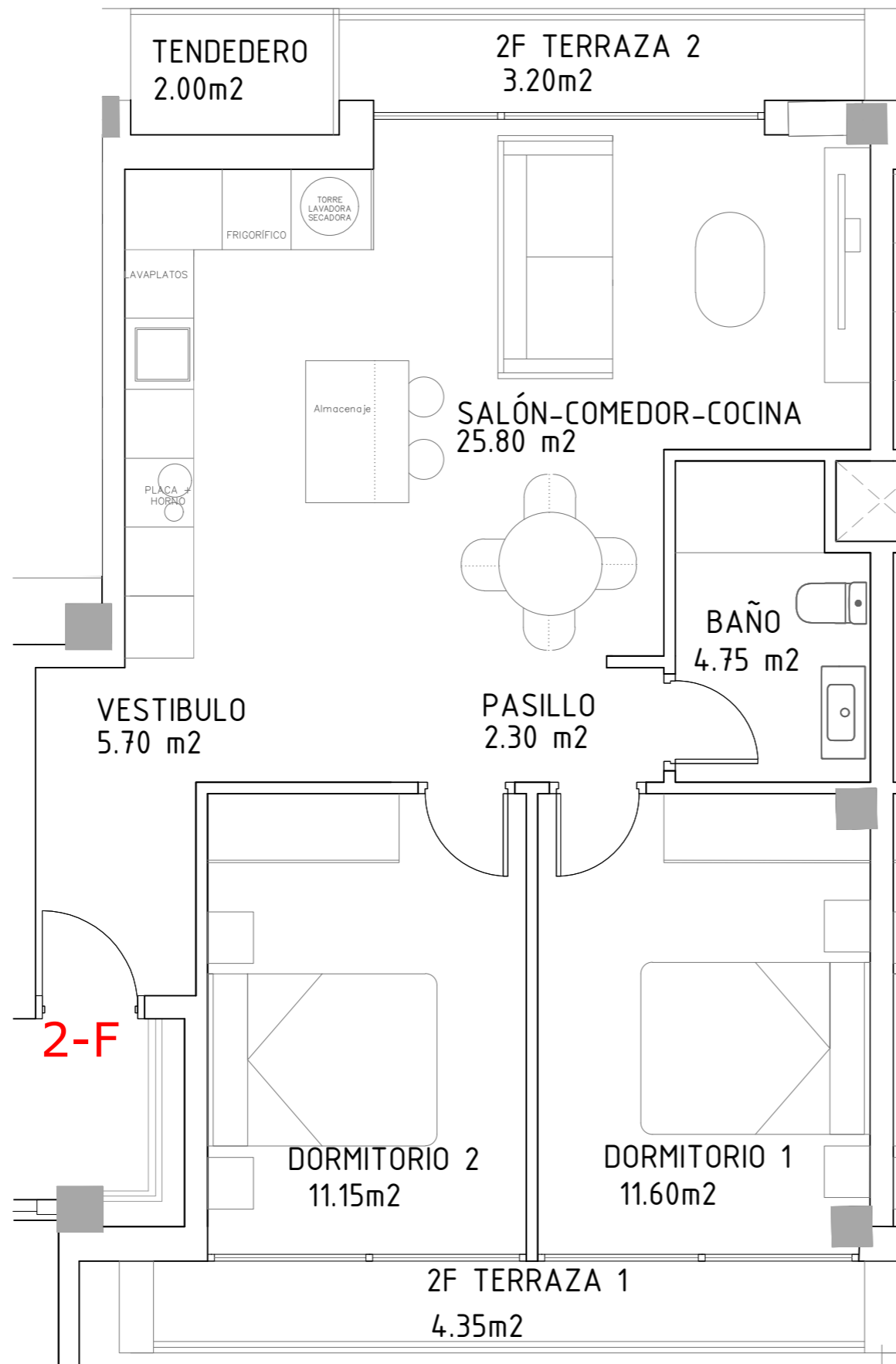
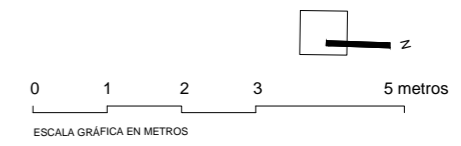


# PLANTA SEGUNDA - 2F



PLANTA SEGUNDA

2-F	
VESTIBULO	5.70 m <sup>2</sup>
PASILLO	2.30 m <sup>2</sup>
COCINA_SALÓN_COM	25.80 m <sup>2</sup>
BAÑO	4.75 m <sup>2</sup>
DORMITORIO 1	11.60 m <sup>2</sup>
DORMITORIO 2	11.15 m <sup>2</sup>
TENDEDERO	2.00 m <sup>2</sup>
SUP. ÚTIL	63.30 m <sup>2</sup>
SUP. CONSTR	70.40 m <sup>2</sup>
SUP. EXTERIOR*	(3.20+4.35)= 7.55m <sup>2</sup>



## 2F

PROYECTO: REH. HOTEL PARA APARTAMENTOS  
 UBICACIÓN: CALLE CEBALLOS 75 - SUANCES  
 FECHA: ABRIL 2024  
 PROMOTOR: RESIDENCIAL LA CONCHA DE SUANCES S.L  
 PLANO: PLANTA 2º 2F\_1/50

UNIDADES: METROS  
 MMIT ARQUITECTURA Y URBANISMO S.L.P.  
AGUSTÍN MONTES GAISÁN - ALBERTO MONTES GAISÁN - JAVIER TERÁN ALONSO\_ARQUITECTOS  
 puerto deportivo marina de santander - edificio mouro 5 - 3ºb - 39600 - telefono - fax: 942.36.90.30 - www.mmitarquitectos.com

