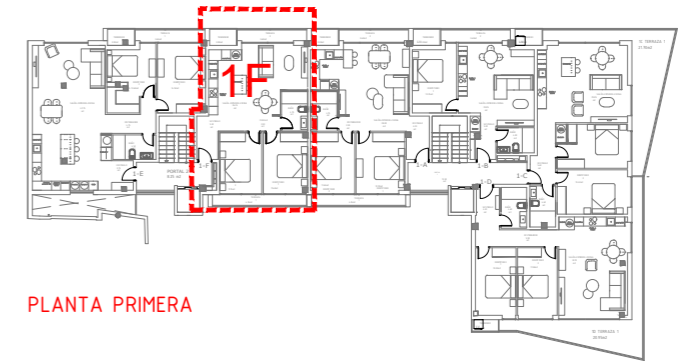
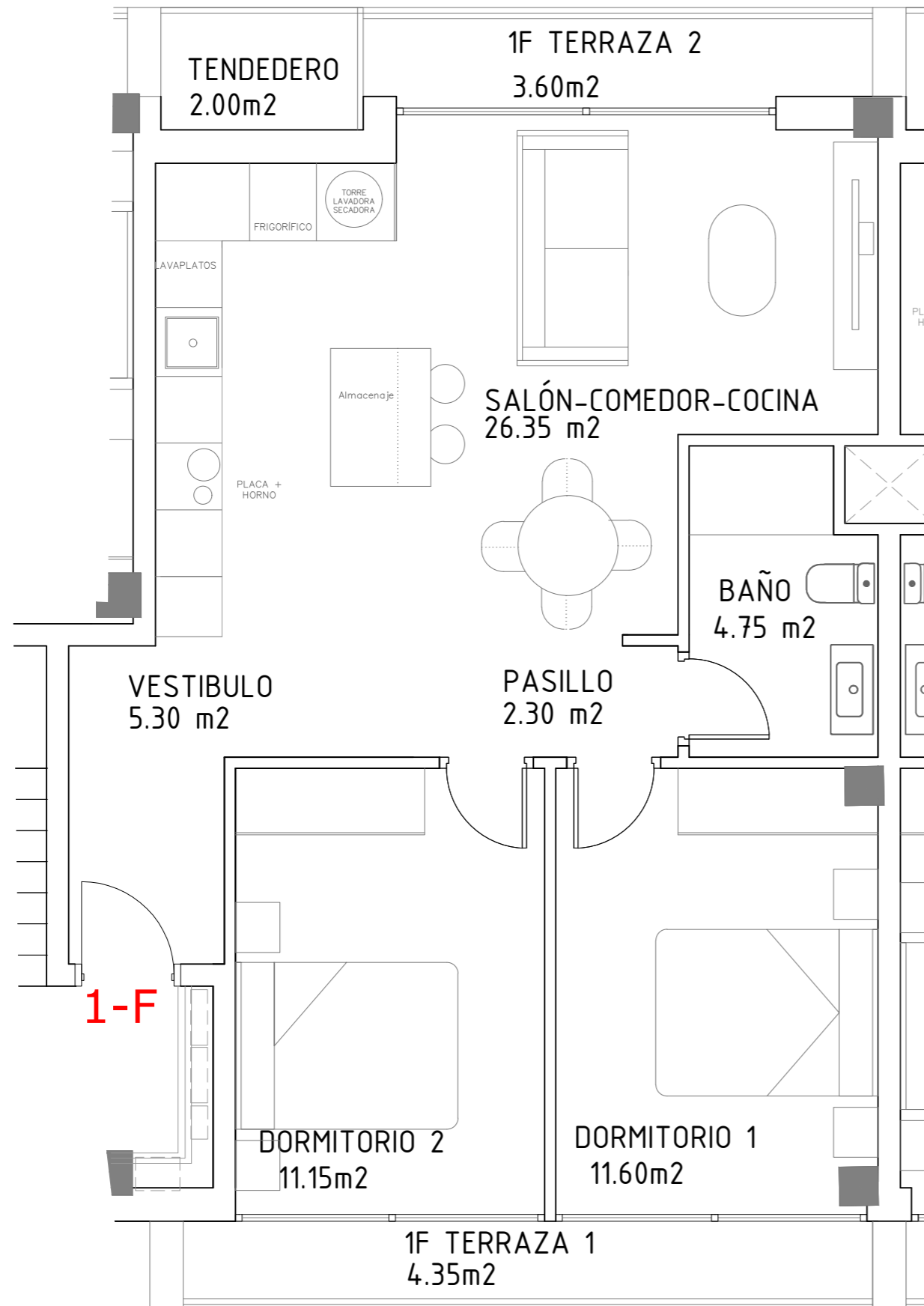
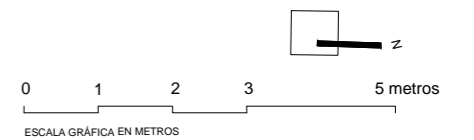


PLANTA PRIMERA -1F



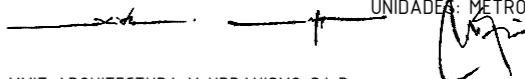
PLANTA PRIMERA

1-F	
VESTIBULO	5.30 m2
PASILLO	2.30 m2
COCINA_SALÓN_COM	26.35 m2
BAÑO	4.75 m2
DORMITORIO 1	11.60 m2
DORMITORIO 2	11.15 m2
TENEDERO	2.00 m2
SUP. ÚTIL	63.45 m2
SUP. CONSTR	70.45 m2
SUP. EXTERIOR*	(3.60+4.35)= 7.95 m2



1F

PROYECTO: REH. HOTEL PARA APARTAMENTOS
 UBICACIÓN: CALLE CEBALLOS 75 - SUANCES
 FECHA: ABRIL 2024
 PROMOTOR: RESIDENCIAL LA CONCHA DE SUANCES S.L
 PLANO: PLANTA 1º 1F_1/50

UNIDADES: METROS

 MMIT ARQUITECTURA Y URBANISMO S.L.P.
AGUSTÍN MONTES GAISÁN - ALBERTO MONTES GAISÁN - JAVIER TERÁN ALONSO_ARQUITECTOS
 puerto deportivo marina de santander - edificio mouro 5 - 3ºb - 39600 - teléfono - fax: 942.36.90.30 - www.mmitarquitectos.com

