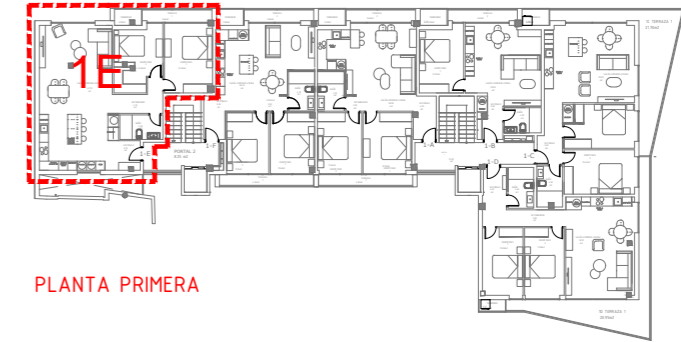
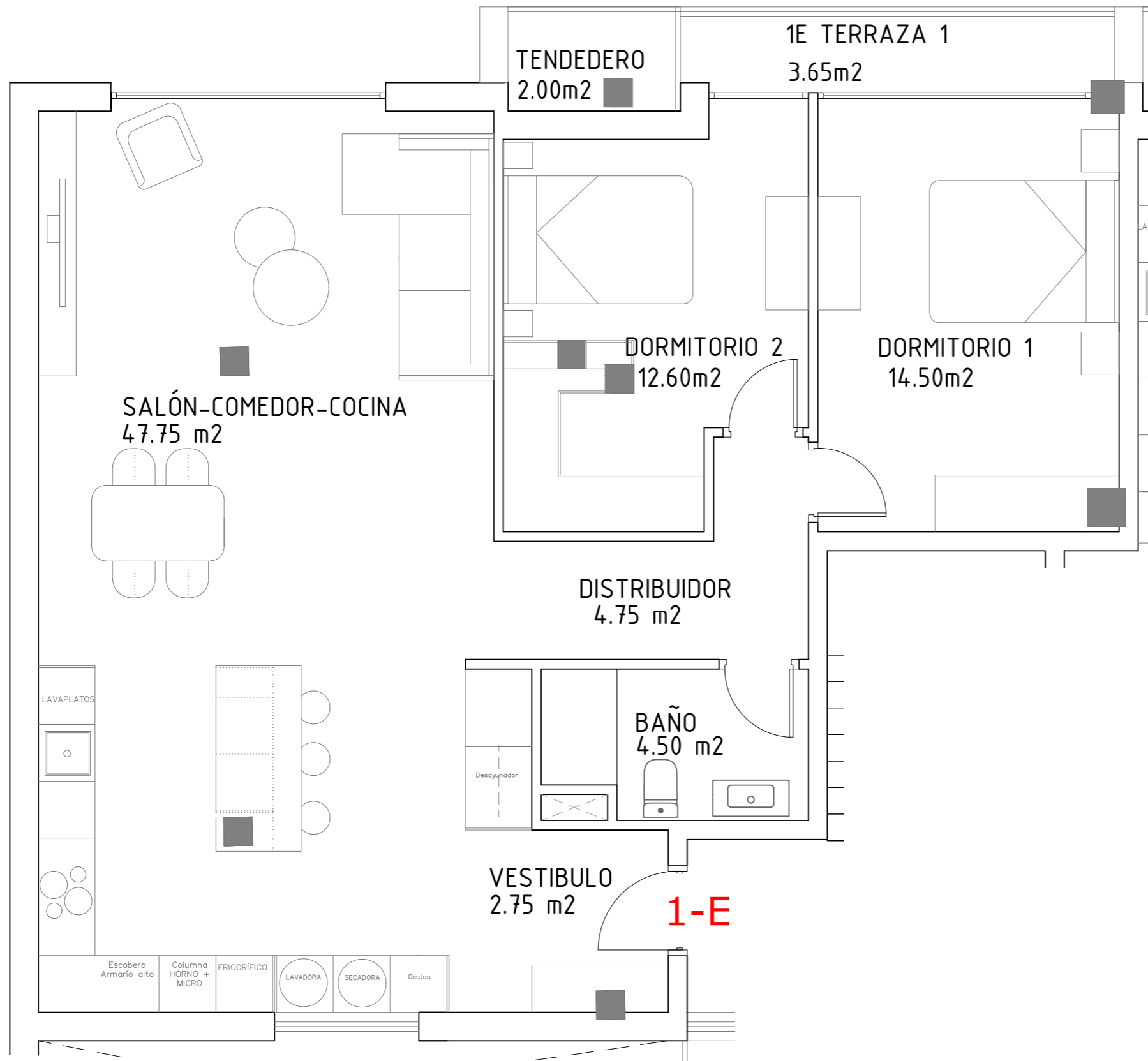
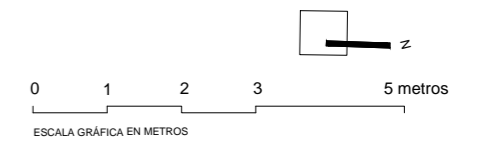


PLANTA PRIMERA -1E



PLANTA PRIMERA

1-E	
VESTÍBULO	2.75 m2
DISTRIBUIDOR	4.75 m2
COCINA_SALÓN_COM	47.75 m2
BAÑO	4.50 m2
DORMITORIO 1	14.50 m2
DORMITORIO 2	12.60 m2
TENDEDERO	2.00 m2
<hr/>	
SUP. ÚTIL	88.85 m2
SUP. CONSTR	100.70 m2
<hr/>	
SUP. EXTERIOR*	3.65 m2



1E

PROYECTO: REH. HOTEL PARA APARTAMENTOS
 UBICACIÓN: CALLE CEBALLOS 75 - SUANCES
 FECHA: ABRIL 2024
 PROMOTOR: RESIDENCIAL LA CONCHA DE SUANCES S.L.
 PLANO: PLANTA 1º 1E_1/50

UNIDADES: METROS

 MMIT ARQUITECTURA Y URBANISMO S.L.P.
AGUSTÍN MONTES GAISÁN - ALBERTO MONTES GAISÁN - JAVIER TERÁN ALONSO_ARQUITECTOS
 puerto deportivo marina de santander - edificio mouro 5 - 3ºb - 39600 - telefono - fax: 942.36.90.30 - www.mmitarquitectos.com

