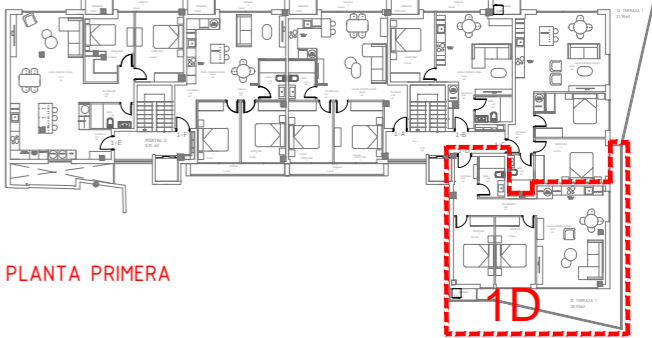
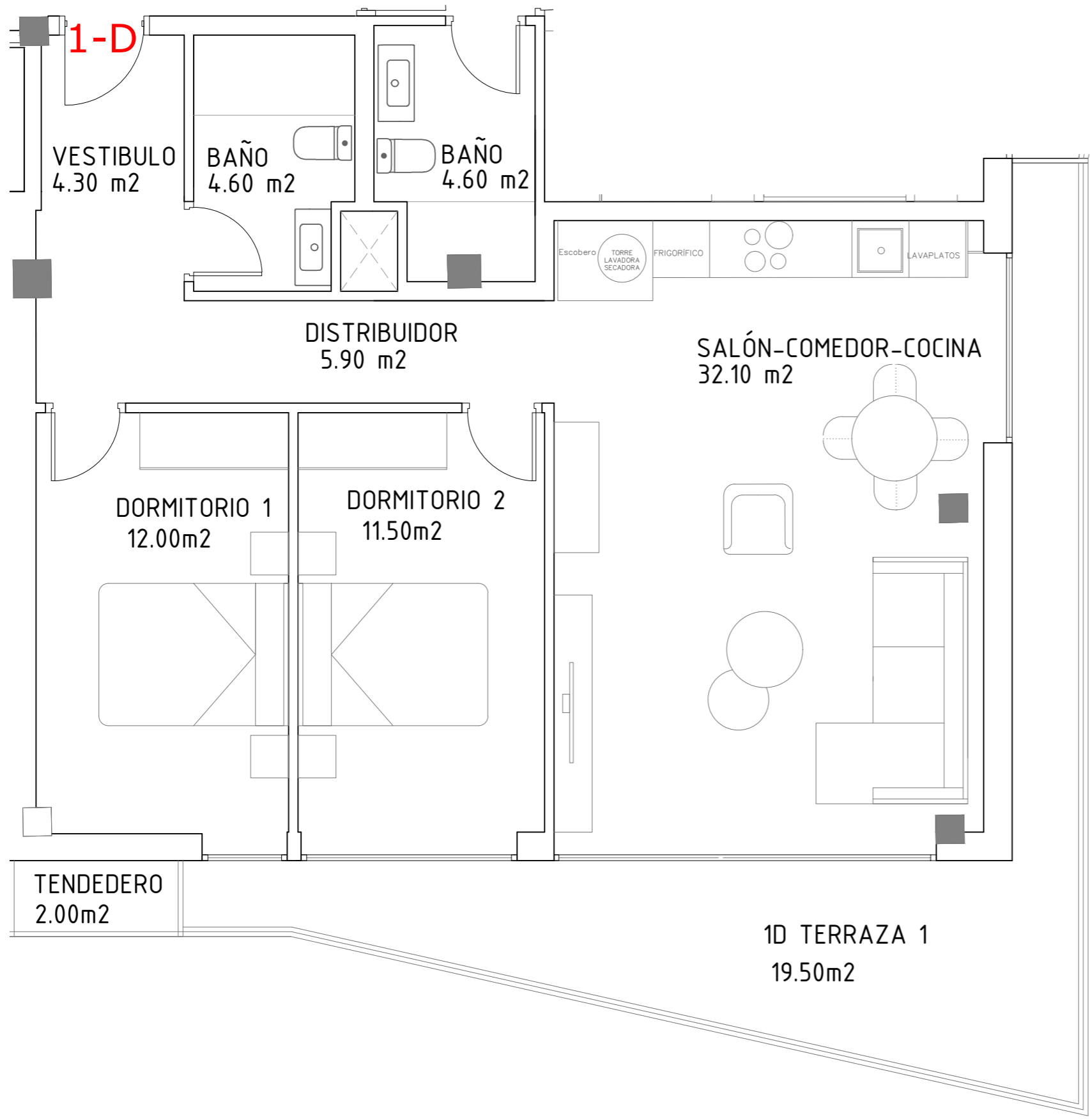
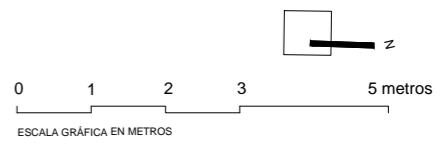


PLANTA PRIMERA -1D



PLANTA PRIMERA

1-D	
VESTIBULO	4.30 m2
COCINA_SALÓN_COM	32.10 m2
BAÑO	4.60 m2
DORMITORIO 1	12.00 m2
DORMITORIO 2	11.50 m2
DISTRIBUIDOR	5.90 m2
TENDEDERO	2.00 m2
<hr/>	
SUP. ÚTIL	72.40 m2
SUP. CONSTR	79.85 m2
SUP. EXTERIOR*	19.50 m2



1D

PROYECTO: REH. HOTEL PARA APARTAMENTOS
 UBICACIÓN: CALLE CEBALLOS 75 - SUANCES
 FECHA: ABRIL 2024
 PROMOTOR: RESIDENCIAL LA CONCHA DE SUANCES S.L.
 PLANO: PLANTA 1º 1D_1/50

UNIDADES: METROS
 MMIT ARQUITECTURA Y URBANISMO S.L.P.
AGUSTÍN MONTES GAISÁN - ALBERTO MONTES GAISÁN - JAVIER TERÁN ALONSO_ARQUITECTOS
 puerto deportivo marina de santander - edificio mouro 5 - 3ºb - 39600 - telefono - fax: 942.36.90.30 - www.mmitarquitectos.com

