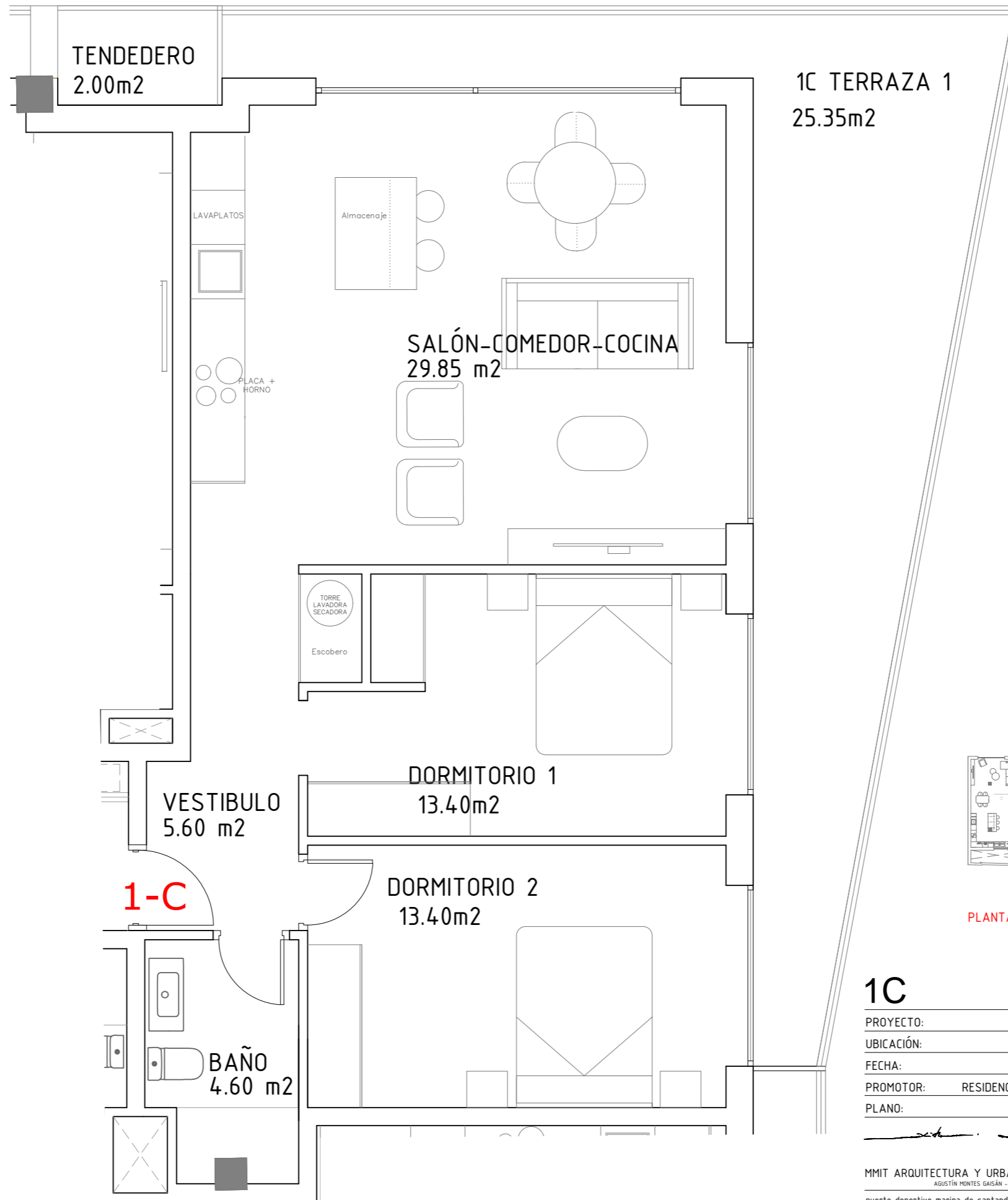
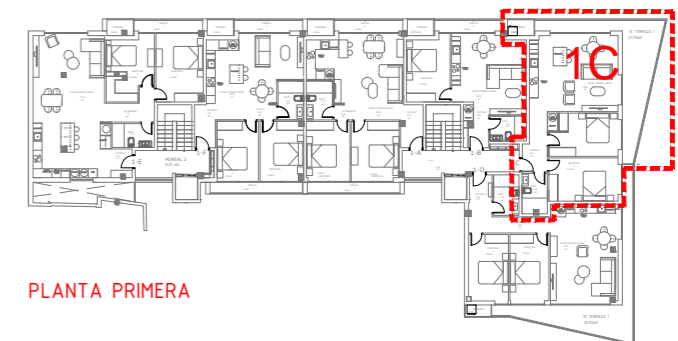


PLANTA PRIMERA -1C



1-C	
VESTÍBULO	5.60 m ²
COCINA_SALÓN_COM	29.85 m ²
BAÑO	4.60 m ²
DORMITORIO 1	13.40 m ²
DORMITORIO 2	13.40 m ²
TENDEDERO	2.00 m ²
SUP. ÚTIL	68.85 m ²
SUP. CONSTR	78.40 m ²
SUP. EXTERIOR*	25.35 m ²



1C

PROYECTO: REH. HOTEL PARA APARTAMENTOS
 UBICACIÓN: CALLE CEBALLOS 75 - SUANCES
 FECHA: ABRIL 2024
 PROMOTOR: RESIDENCIAL LA CONCHA DE SUANCES S.L.
 PLANO: PLANTA 1º 1C_1/50

UNIDADES: METROS

MMIT ARQUITECTURA Y URBANISMO S.L.P.
AGUSTÍN MONTES GAISÁN - ALBERTO MONTES GAISÁN - JAVIER TERÁN ALONSO_ARQUITECTOS

puerto deportivo marina de santander - edificio mouro 5 - 39b - 39600 - telefono - fax: 942.36.90.30 - www.mmitarquitectos.com

