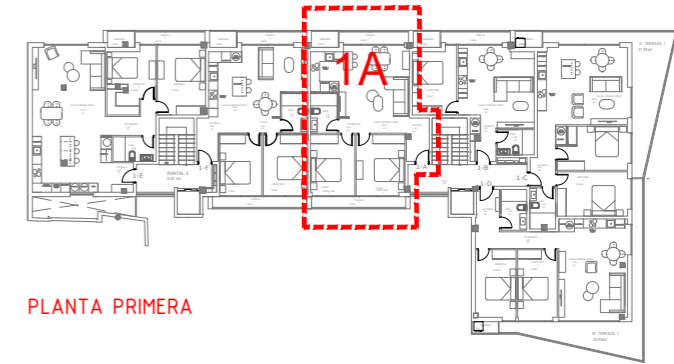
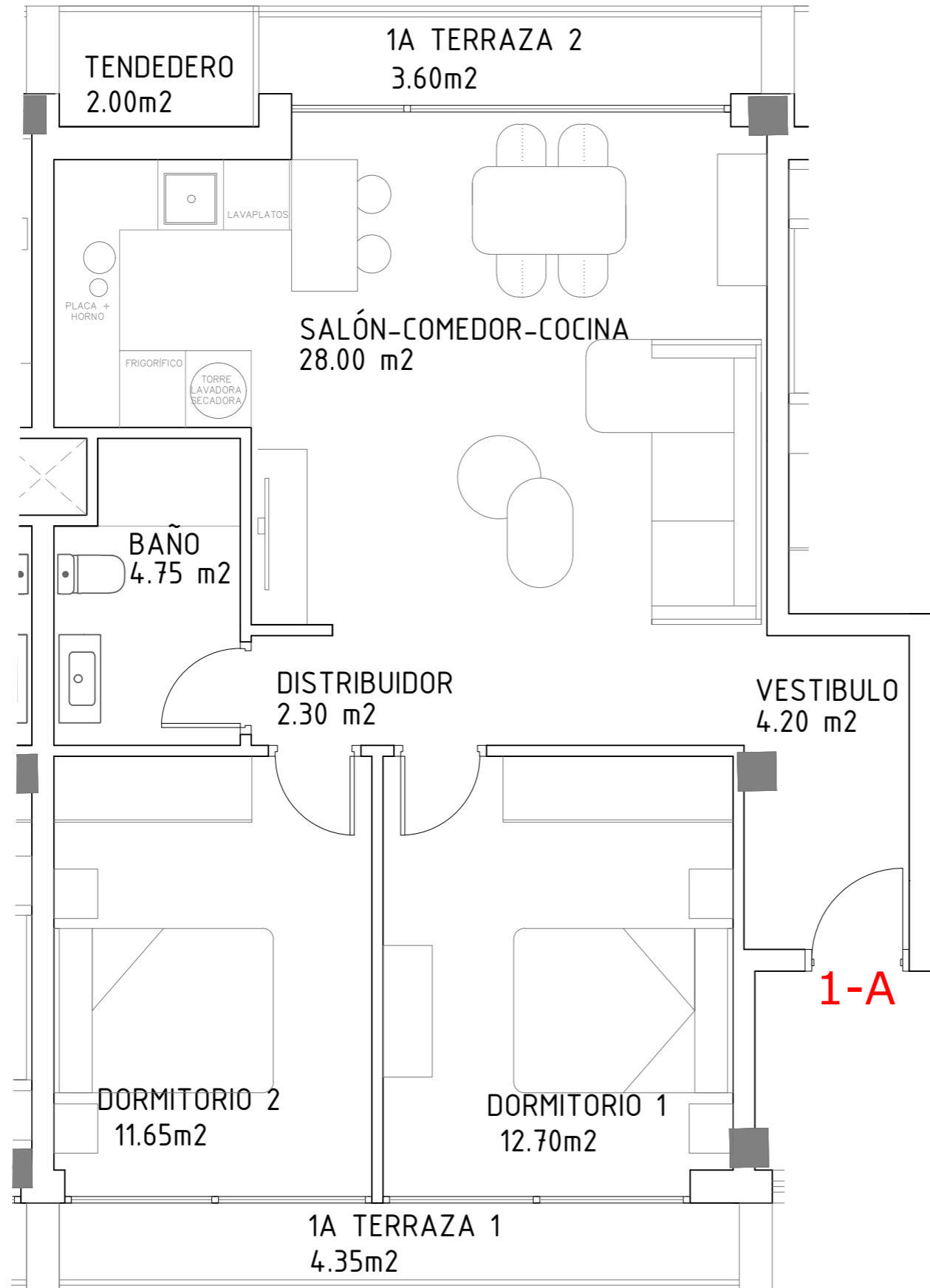
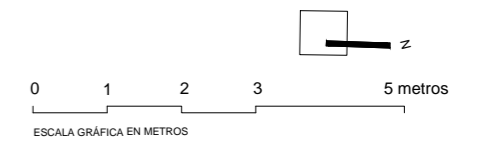


PLANTA PRIMERA -1A



1-A	
VESTÍBULO	4.20 m2
DISTRIBUIDOR	2.30 m2
COCINA_SALÓN_COM	28.00 m2
BAÑO	4.75 m2
DORMITORIO 1	12.70 m2
DORMITORIO 2	11.65 m2
TENEDERO	2.00 m2
SUP. ÚTIL	65.60 m2
SUP. CONSTR	72.90 m2
SUP. EXTERIOR*	(3.60+4.35)= 7.95m2



1A

PROYECTO: REH. HOTEL PARA APARTAMENTOS
 UBICACIÓN: CALLE CEBALLOS 75 - SUANCES
 FECHA: ABRIL 2024
 PROMOTOR: RESIDENCIAL LA CONCHA DE SUANCES S.L.
 PLANO: PLANTA 1º 1A_1/50
 UNIDADES: METROS
 MMIT ARQUITECTURA Y URBANISMO S.L.P.
AGUSTÍN MONTES GAISÁN - ALBERTO MONTES GAISÁN - JAVIER TERÁN ALONSO_ARQUITECTOS
 puerto deportivo marina de santander - edificio mouro 5 - 3ºb - 39600 - telefono - fax: 942.36.90.30 - www.mmitarquitectos.com

