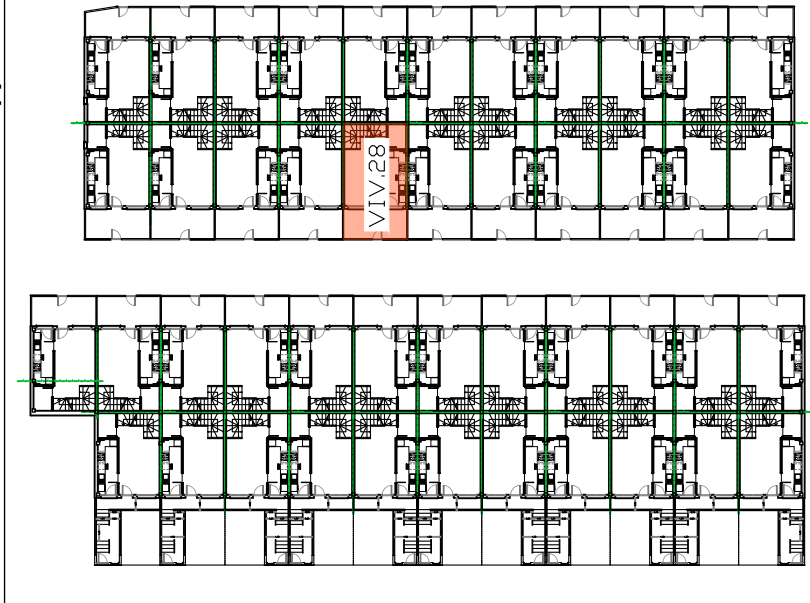
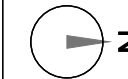


PLANTA SÓTANO



PLANTA BAJA



| PLANTA SÓTANO SUPERFICIES ÚTILES | |
|-------------------------------------|--------------|
| GARAJE | 35,15 |
| ACCESO A VIVIENDA | 5,40 |
| ESCALERAS | 3,60 |
| TOTAL SUP. ÚTIL | 44,15 |
| SUPERFICIE CONSTRUIDA | 47,71 |

| PLANTA BAJA SUPERFICIES ÚTILES | |
|-----------------------------------|--------------|
| DEPENDENCIAS CERRADAS | |
| SALÓN-COMEDOR | 16,65 |
| COCINA | 8,00 |
| ASEO | 3,36 |
| ESCALERA | 4,55 |
| TOTAL DEP. CERRADAS | 32,56 |
| DEPENDENCIAS ABIERTAS | |
| TERRAZA ACCESO | 15,95 |
| TOTAL DEP. ABIERTAS | 15,95 |
| TOTAL SUP. ÚTIL | 48,51 |
| SUPERFICIE CONSTRUIDA | 53,08 |

| SUPERFICIES TOTALES SUPERFICIES ÚTILES | |
|---|---------------|
| PLANTA SÓTANO | 44,15 |
| PLANTA BAJA CERRADAS | 32,56 |
| PLANTA BAJA ABIERTAS | 15,95 |
| PLANTA PRIMERA CERRADAS | 31,50 |
| PLANTA BAJO CUB. CERRADAS | 2,05 |
| PLANTA BAJO CUB. ABIERTAS | 26,30 |
| TOTAL SUP. CERRADAS | 110,26 |
| TOTAL SUP. ABIERTAS | 42,25 |
| TOTAL VIVIENDA | 152,51 |
| SUPERFICIES CONST. | |
| P. SÓTANO | 47,71 |
| P. BAJA | 53,08 |
| P. PRIMERA | 36,25 |
| P. BAJO CUBIERTA | 32,51 |
| TOTAL VIVIENDA | 169,55 |

OBSERVACIONES:

Este documento (tanto su parte gráfica como los datos referidos a superficies) tiene carácter meramente orientativo. sin perjuicio de la información más exacta contenida en la documentación técnica del edificio. Todo el mobiliario que se muestra en este plano, incluido el de la cocina, se ha incluido a efectos meramente orientativos y decorativos. Los datos referidos a superficies, distribución y linderos son meramente orientativos y pueden sufrir variaciones como consecuencia de exigencias comerciales, jurídicas, técnicas o de ejecución de proyecto.

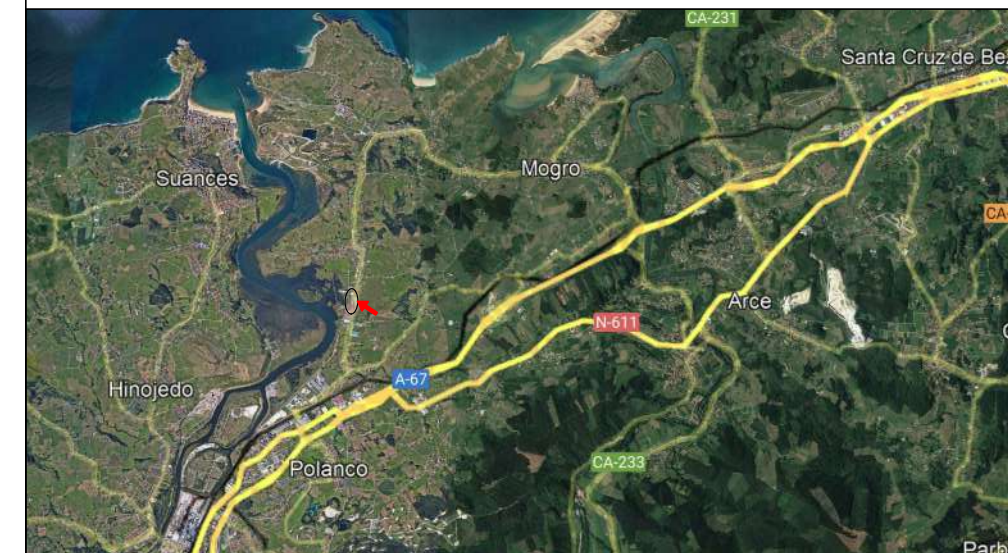
Nº PLANO:

PV28-1

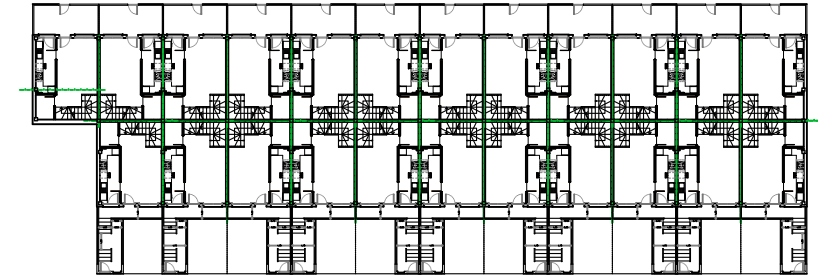
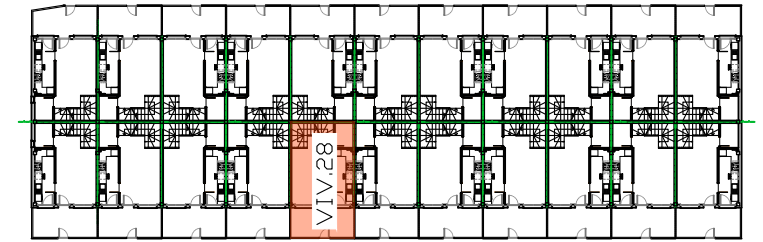
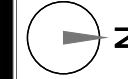
COMERCIALIZA:



PROMOTOR:



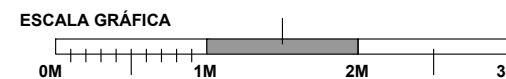
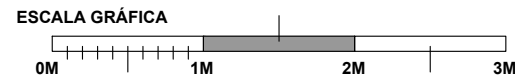
Balcones de Cudón



| PLANTA PRIMERA SUPERFICIES ÚTILES | |
|--------------------------------------|-------|
| DEPENDENCIAS CERRADAS | |
| DORMITORIO 1 | 11,30 |
| DORMITORIO 2 | 11,15 |
| BAÑO | 2,95 |
| PASILLO | 1,90 |
| ESCALERA | 4,20 |
| TOTAL DEP. CERRADAS | 31,50 |
| TOTAL SUP. ÚTIL | 31,50 |
| SUPERFICIE CONSTRUIDA | 36,25 |

| PLANTA BAJO CUBIERTA SUPERFICIES ÚTILES | |
|--|-------|
| DEPENDENCIAS CERRADAS | |
| SALIDA A CUBIERTA | 2,05 |
| TOTAL DEP. CERRADAS | 2,05 |
| DEPENDENCIAS ABIERTAS | |
| TERRA DE CUBIERTA | 26,30 |
| TOTAL DEP. ABIERTAS | 26,30 |
| TOTAL SUP. ÚTIL | 28,35 |
| SUPERFICIE CONSTRUIDA | 32,51 |

| SUPERFICIES TOTALES SUPERFICIES ÚTILES | |
|---|---------------|
| PLANTA SÓTANO | 44,15 |
| PLANTA BAJA CERRADAS | 32,56 |
| PLANTA BAJA ABIERTAS | 15,95 |
| PLANTA PRIMERA CERRADAS | 31,50 |
| PLANTA BAJO CUB. CERRADAS | 2,05 |
| PLANTA BAJO CUB. ABIERTAS | 26,30 |
| TOTAL SUP. CERRADAS | 110,26 |
| TOTAL SUP. ABIERTAS | 42,25 |
| TOTAL VIVIENDA | 152,51 |
| SUPERFICIES CONST. | |
| P. SÓTANO | 47,71 |
| P. BAJA | 53,08 |
| P. PRIMERA | 36,25 |
| P. BAJO CUBIERTA | 32,51 |
| TOTAL VIVIENDA | 169,55 |



PLANTA PRIMERA

PLANTA BAJO CUBIERTA

OBSERVACIONES:
Este documento (tanto su parte gráfica como los datos referidos a superficies) tiene carácter meramente orientativo. sin perjuicio de la información más exacta contenida en la documentación técnica del edificio. Todo el mobiliario que se muestra en este plano, incluido el de la cocina, se ha incluido a efectos meramente orientativos y decorativos. Los datos referidos a superficies, distribución y linderos son meramente orientativos y pueden sufrir variaciones como consecuencia de exigencias comerciales, jurídicas, técnicas o de ejecución de proyecto.

Nº PLANO:
PV28-2

COMERCIALIZA:
Sanfernando
GRUPO INMOBILIARIO

PROMOTOR:
Valdelpas
INMOBILIARIA

