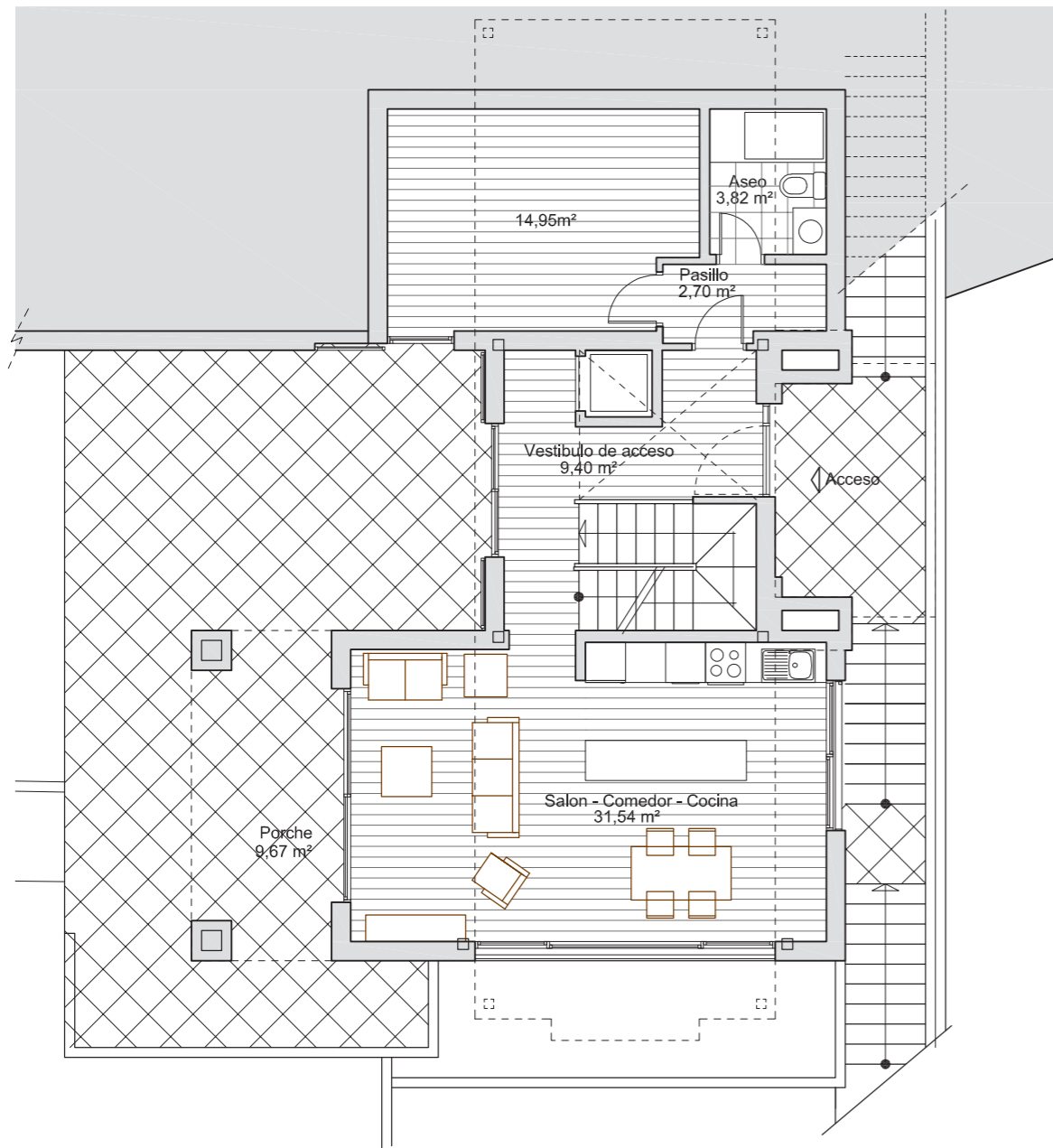
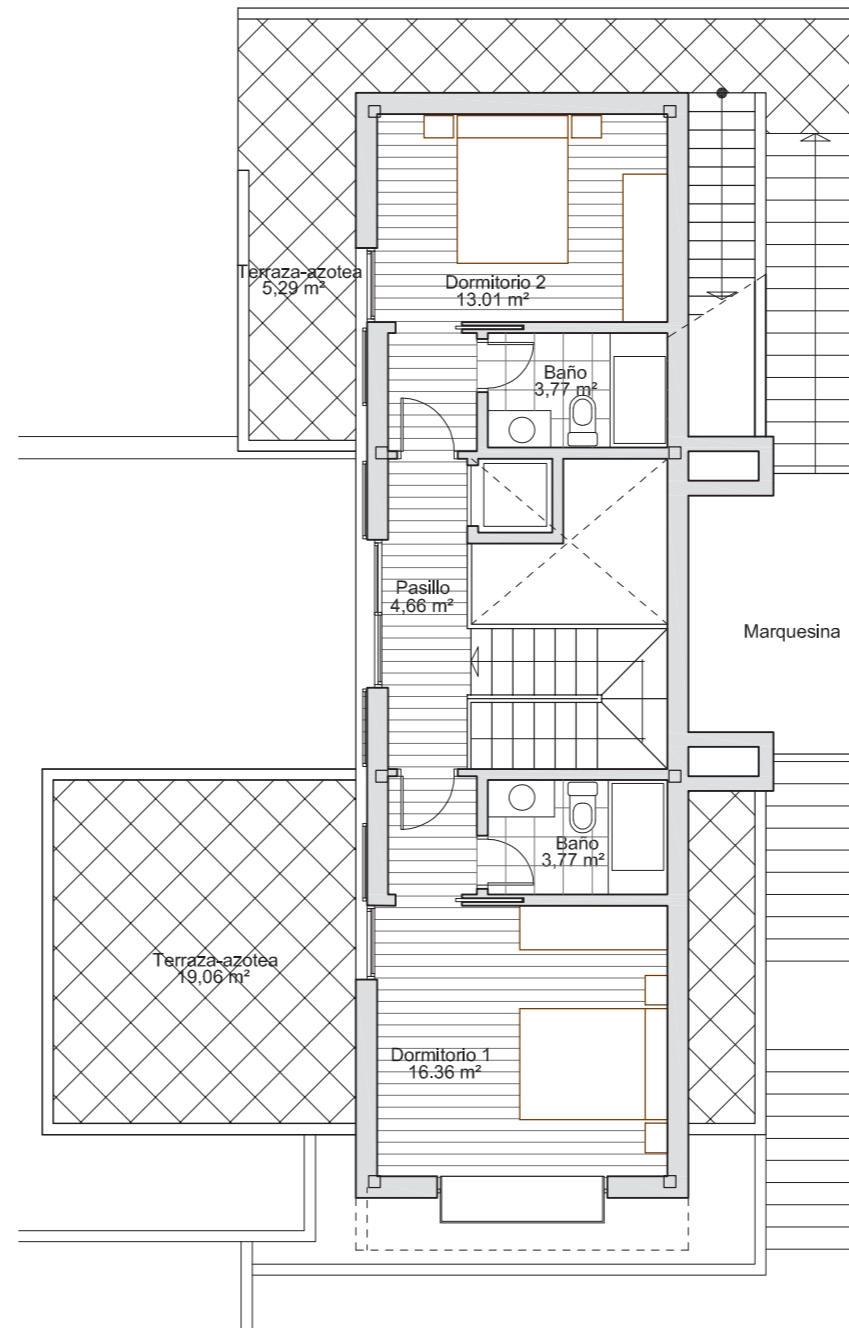


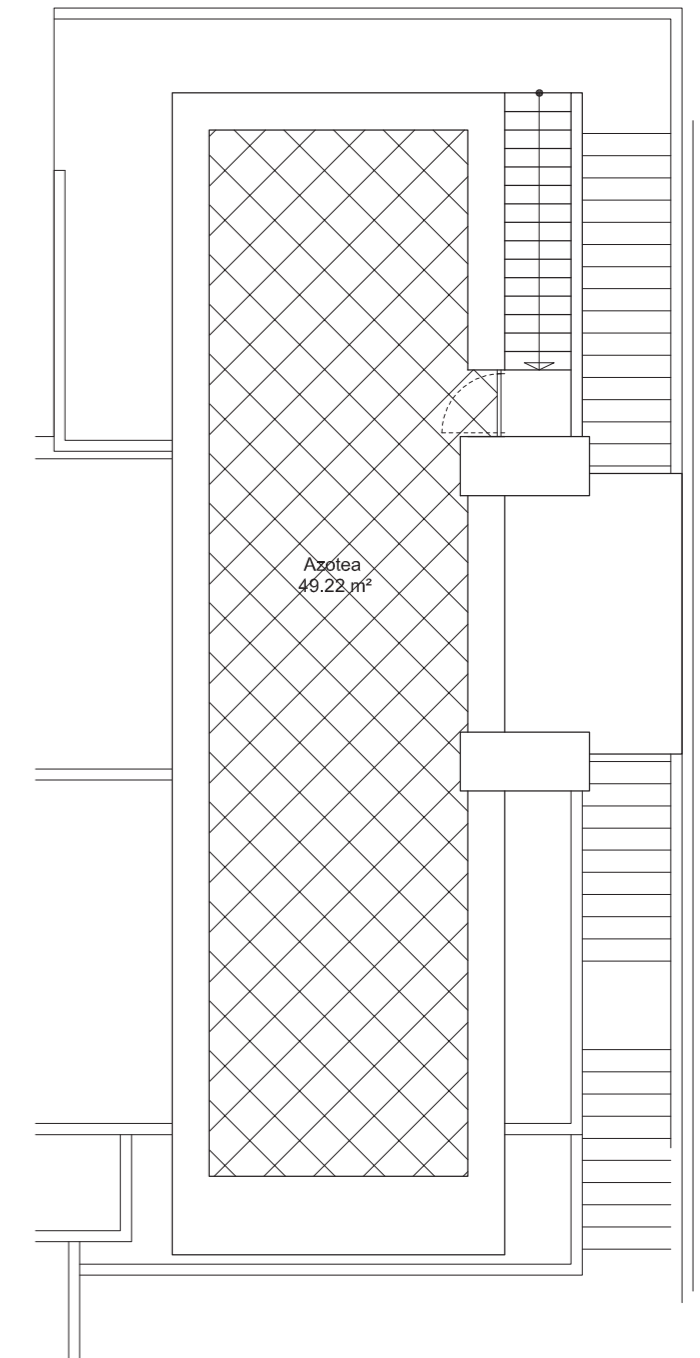
VIVIENDA 1-2-3-4



Planta Nivel 0

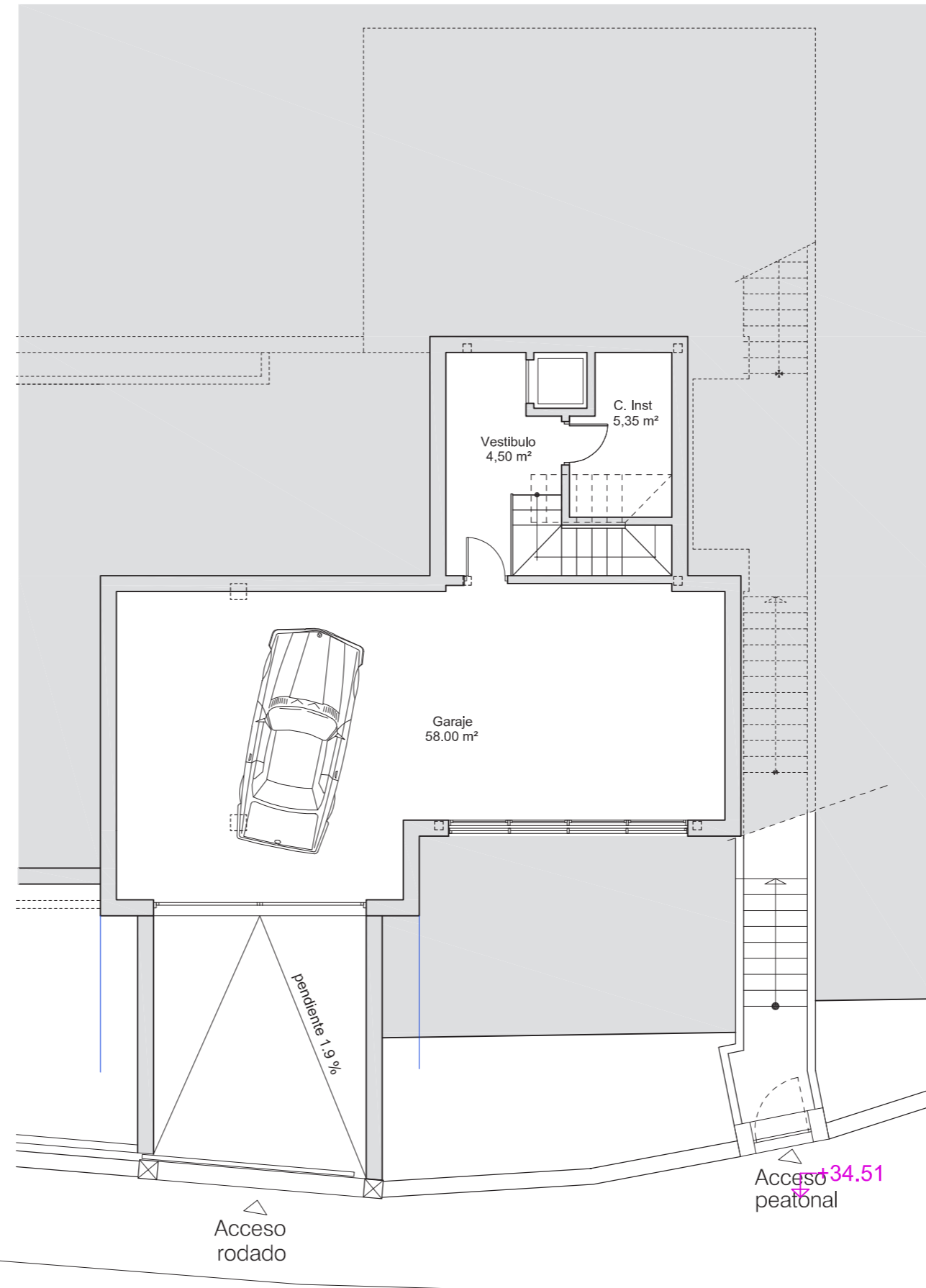


Planta Nivel 1



Planta de Cubierta

SUPERFICIE CONSTRUIDA							Total (*)
Nivel	Nivel -2	Nivel -1 (entrepanta)	Nivel 0 (Bajo-rasante / sobre-rasante)		Nivel 1	Nivel 2 (azotea)	
Vivienda R1	94,90	89,02	27,90	68,92	56,52	0,00	337,26
Vivienda R2	97,46	----	27,90	68,92	56,52	0,00	250,80
Vivienda R3	89,87	----	27,90	66,46	56,52	0,00	240,75
Vivienda R4	89,87	----	27,90	66,46	56,52	0,00	240,75
TOTAL							1.069,56



Planta Nivel -1

MEMORIA DE CALIDADES

La dirección facultativa, durante todo el proyecto, se reserva el derecho a realizar modificaciones, atendiendo a los criterios técnicos y/o normativos, manteniendo las calidades en todo momento.

CIMENTACIÓN Y ESTRUCTURA

Cimentación superficial con losas y zapatas y muros de contención de hormigón armado.

Estructura horizontal con losas de hormigón y forjado unidireccional de bovedilla de hormigón. Pilares de hormigón y perfiles metálicos, según proyecto de ejecución.

CERRAMIENTOS EXTERIORES VERTICALES

Cerramiento de fachada con hoja exterior de fábrica de ladrillo, aislamiento de PUR y trasdosado de placas de yeso interior.

El **acabado** exterior de aplacado porcelánico (zonas color gris) y enfoscado de mortero hidrófugo (zonas de color blanco), según alzados.



CUBIERTAS Y AZOTEAS

Azoteas y terrazas transitables con acabado de gres acabado imitación madera, impermeabilización de doble tela y aislamiento térmico según CTE.

REVESTIMIENTOS INTERIORES

Paramentos piezas habitables: pintura plástica lisa.

Paramentos cuartos húmedos: alicatados hasta el techo con azulejo de primera calidad.

Suelos piezas habitables: baldosa de gres porcelánico.

Suelo cuartos húmedos: baldosa de gres porcelánico.

Techos: falso techo de placas de yeso y pintura plástica lisa.

CARPINTERÍAS

Exteriores: De PVC o aluminio acabado gris antracita/negro. Permeabilidad al aire clase ≥ 4 y micro-ventilación según CTE.

Interiores: Rechapado de madera lisa con acabado lacado blanco.

Los herrajes y tiradores se disponen en acabado de acero mate.

VIDRIOS

Vidrios dobles tipo Climalit 6/16/4 Planitherm y de seguridad 3+3/16/3+3 Planitherm, en paños inferiores.

PARTICIONES

Tabiquería interior a la vivienda: Paneles autoportantes de placas de cartón yeso.

APARATOS SANITARIOS

Aparatos sanitarios de porcelana vitrificada con grifería monomando de 1ª Calidad.

INSTALACIÓN DE CALEFACCIÓN

Generador: bomba de calor aerotérmica para ACS y calefacción, con suelo radiante.

Proyecto de instalación eléctrica: Se considera un grado de electrificación básico (5.750 W).

Instalaciones de telecomunicaciones. Se disponen instalaciones para servicio de radiodifusión sonora y televisión, servicio de telefonía básica e infraestructuras comunes para acceso a señales de telecomunicaciones por cable.

URBANIZACIÓN

Cerramientos exteriores de muro de contención de hormigón armado pintado con remate de chapa perforada gris.

Cerramientos interiores con malla electrosoldada negra.

Videoportero en accesos interiores a cada vivienda.

Piscina privada.

Ascensor.

