

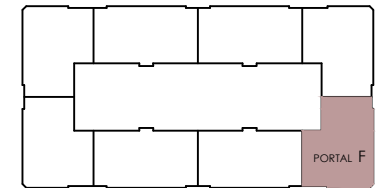
# "147 VIVIENDAS, GARAJES Y TRASTEROS" - NUEVA MONTAÑA

## 6ª FASE EN PARCELA R-4 - QUIJANO, SANTANDER



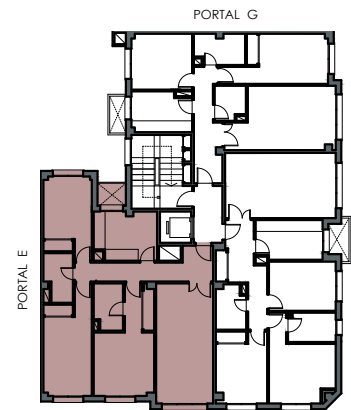
PLANTA 1ª, 2ª, 3ª, 4ª, 5ª - VIVIENDA A	
	SUPERFICIE ÚTIL
01. VESTIBULO	3,05 m <sup>2</sup>
02. PASILLO	5,70 m <sup>2</sup>
03. SALON - COMEDOR	19,10 m <sup>2</sup>
04. COCINA	8,83 m <sup>2</sup>
05. DORMITORIO PRINCIPAL	14,77 m <sup>2</sup>
06. DORMITORIO DOBLE	13,33 m <sup>2</sup>
07. DORMITORIO DOBLE	10,59 m <sup>2</sup>
08. BAÑO	3,66 m <sup>2</sup>
09. ASEO	3,60 m <sup>2</sup>
<b>TOTAL</b>	<b>82,63 m<sup>2</sup></b>

### PORTAL F



C/ FRANCISCO TOMÁS Y VALENTE

### TIPO A



Promueve y construye:

