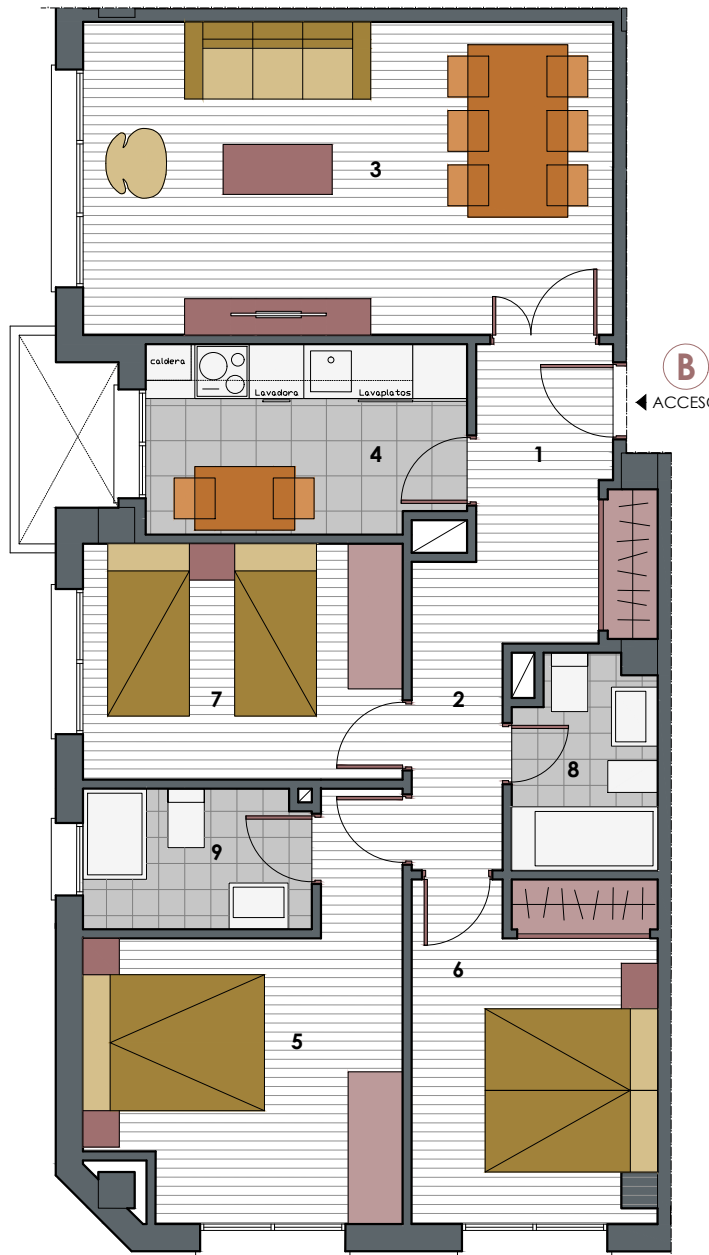


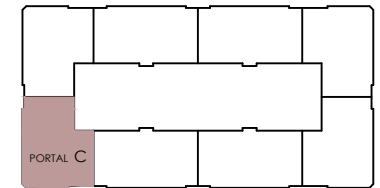
# "147 VIVIENDAS, GARAJES Y TRASTEROS" - NUEVA MONTAÑA

6ª FASE EN PARCELA R-4 - QUIJANO, SANTANDER



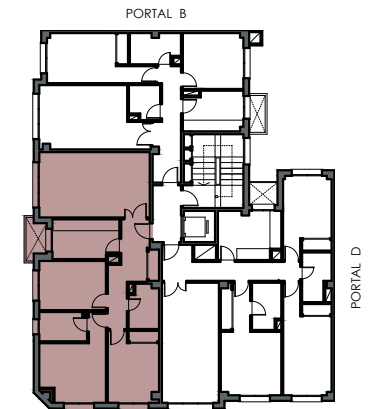
PLANTA 1ª, 2ª, 3ª, 4ª, 5ª - VIVIENDA B	
	SUPERFICIE ÚTIL
01. VESTIBULO	5,63 m <sup>2</sup>
02. PASILLO	3,27 m <sup>2</sup>
03. SALON - COMEDOR	20,15 m <sup>2</sup>
04. COCINA	7,25 m <sup>2</sup>
05. DORMITORIO PRINCIPAL	12,00 m <sup>2</sup>
06. DORMITORIO DOBLE	10,29 m <sup>2</sup>
07. DORMITORIO DOBLE	9,15 m <sup>2</sup>
08. BAÑO	3,84 m <sup>2</sup>
09. ASEO	3,64 m <sup>2</sup>
<b>TOTAL</b>	<b>75,22 m<sup>2</sup></b>

## PORTAL C



C/ FRANCISCO TOMÁS Y VALENTE

## TIPO B



Promueve y construye:

